

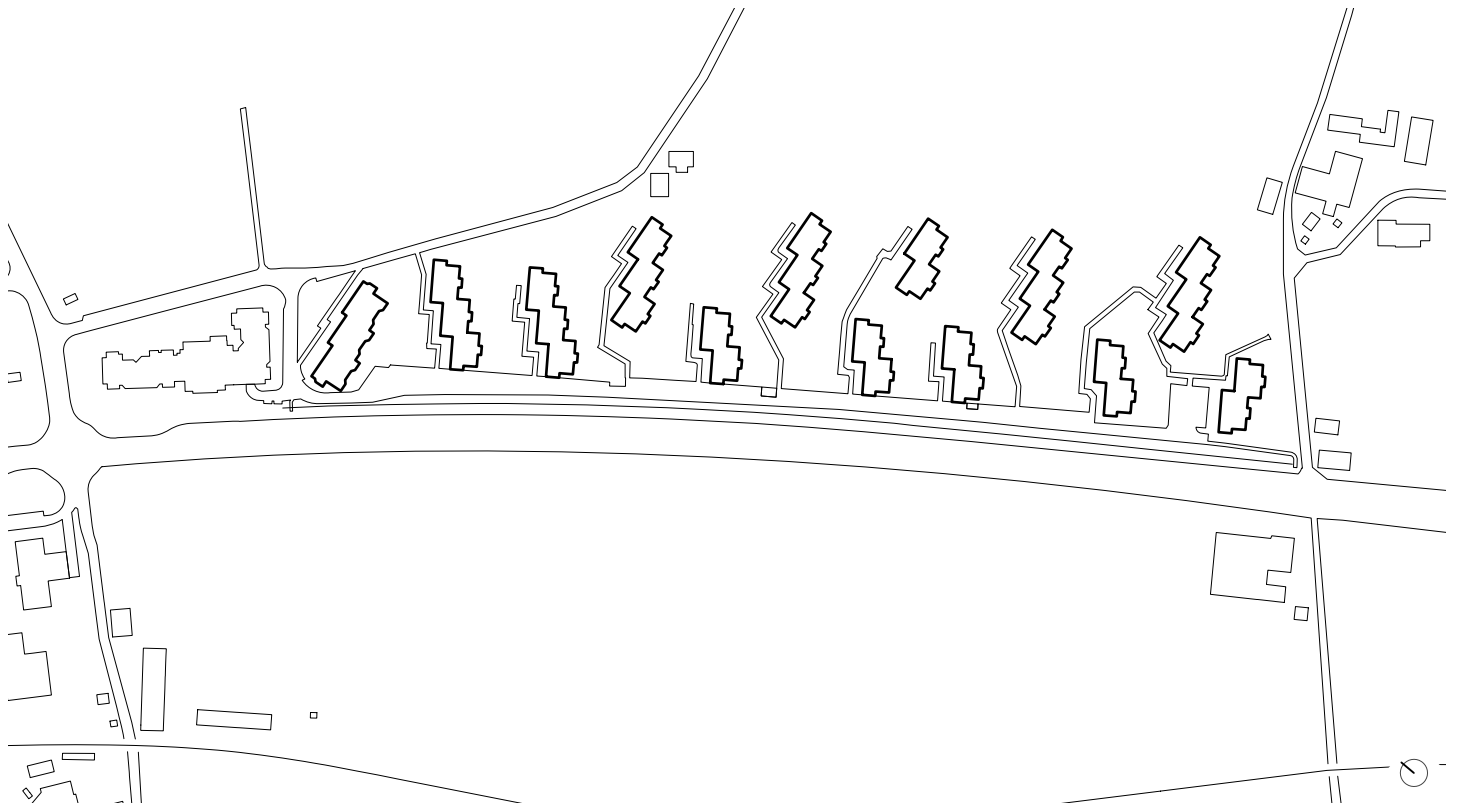


2009 – 2011 / Studie / Planung

Wohnüberbauung Nesslerenweg / Wabern

Die Siedlung am Nesslerenweg wurde zwischen 1979 bis 1983 durch die Marazzi Generalunternehmung AG erstellt. Eine besondere Qualität der Wohnüberbauung sind die grosszügigen Freiflächen in Kombination mit der Lage am Siedlungsrand. Aus energetischer Sicht sind die rund 30 Jahre alten Liegenschaften sanierungsbedürftig. Parallel zur Entwicklung eines umfassenden Sanierungskonzeptes wurde die Nachverdichtung des Areals überprüft.

Mit dem von Rykart Architekten entwickelten Aufstockungskonzept kann die Ausnutzung von 0.5 auf 0.8 erhöht werden. Die daraus resultierende Überbauungsordnung setzt das eingeplante Verdichtungspotential aus der Ortsplanungsrevision der 90er Jahre um. Die grosszügigen Freiflächen können erhalten werden. Ohne Verbrauch von Kulturland können bei angemessener Dichte und ohne Qualitätsverlust rund 120 zusätzliche Wohneinheiten geschaffen werden.



Objektadresse

Nesslerenweg 36–116, Wabern

Bauherrschaften

Konsortium Nesslerenweg Wabern /
Previs, Helvetia, PAT BVG

Leistungen Architekt

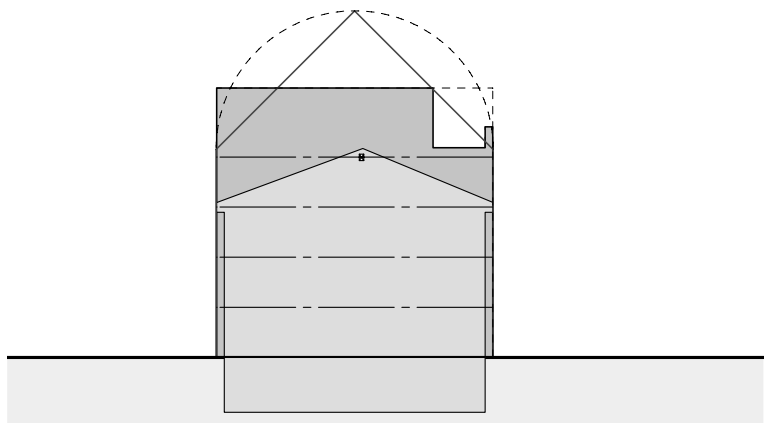
Machbarkeitsstudie / Planerlassverfahren /
Richtprojekt

Termine

2009–2011

Spezialisten

Bauingenieur: Nydegger + Finger AG, Bern
 Elektroplanung: Toneatti Engineering AG, Bern
 HLS-Planung: Gruner Roschi AG, Köniz
 Landschaftsarchitektur: Moeri + Partner AG, Bern



Konzeptskizze



Bestand