

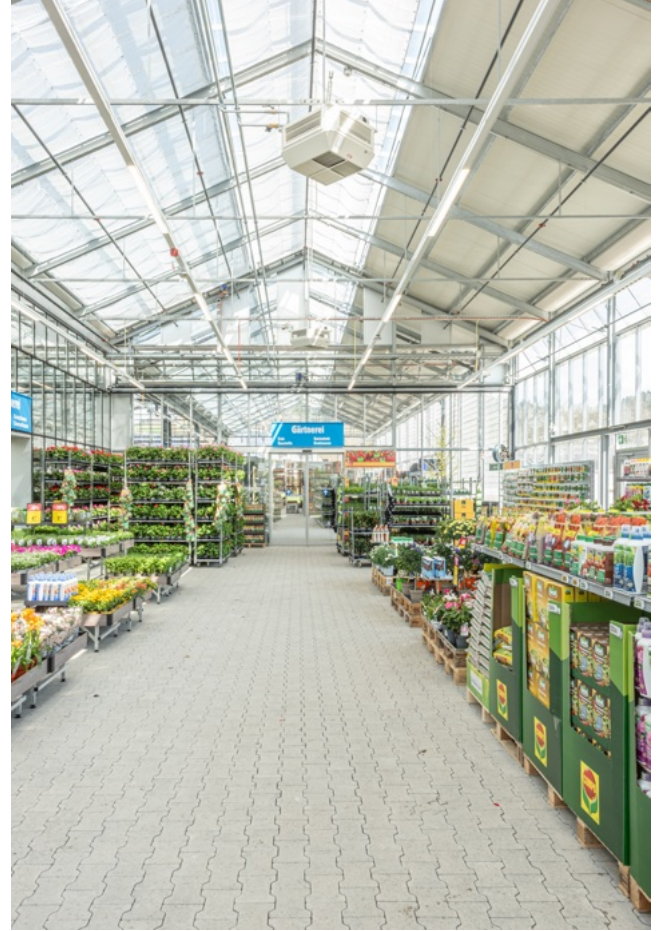
Einkaufszentrum Coop / Oberburg

2021 – 2025 / Ersatzneubau



Der Ersatzneubau Coop Oberburg in Burgdorf wird als Kombiformat mit Supermarkt und Baumarkt erstellt. Das Gebäude besteht aus einem Holzrahmenbau mit aussteifenden Betonkernen. Im angrenzenden Glashaus werden der gedeckte Aussenverkauf sowie zwei Gewächshäuser organisiert.

Das Gebäude wird den Minergie A Eco Standard erreichen und nach den Kriterien der Kreislaufwirtschaft realisiert – der kontinuierliche Wandel, insbesondere in der Arbeitswelt, wird hierbei als fester Planungsbestandteil verstanden. Die verwendeten Konstruktionen sind trennbar und damit über ihre Nutzungszeit hinaus kreislauffähig.

**Objektadresse**

Progressastrasse 33, 3414 Oberburg

Bauherrschaft

Coop Immobilien AG, Bern

Leistungen Architektur

30% von SIA 102

Termine

Planung 2021 – 2023

Ausführung 2023 – 2025

Energiestandard

Minergie A Eco Standard

Kreislaufwirtschaft

Drees + Sommer Schweiz AG, Zürich

Landschaftsarchitektur

Müller Wildbolz Partner GmbH, Bern

Bauleitung

CH Baumanagement AG, Bern

Bauingenieur:in

Indermühle Bauingenieure GmbH,

Thun / WAM Planer und Ingenieure

AG, Bern

Elektroplanung

Elektroplan Buchs + Grossen AG,

Frutigen

Kälteplanung

Frigo-Consulting AG, Gümligen

HLK-Planung

IEM Ingenieurbüro für Energie- und

Messtechnik AG, Thun

Brandschutzplanung

SafeT Swiss, Ittigen

Schadstoffsanierung

CSD Ingenieure AG, Bern

Bodenaltlasten

Werner + Partner, Burgdorf

Bauphysik

InfraBlow.Siegrist GmbH, Bolligen