

## Wohnsiedlung Lindenmatt West / Bolligen

2017 – 2027 / Sanierung und Verdichtung



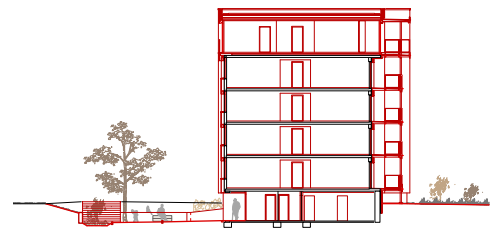
Die Wohnsiedlung Lindenmatt West wurde in den 1960er Jahren erstellt. Der bauliche Zustand, wie auch die räumlichen und infrastrukturellen Einrichtungen der Wohnungen, genügen den heutigen Anforderungen nicht mehr. Im Rahmen einer Potentialstudie wurde aufgezeigt, wie Bauten saniert und mit der Aufstockung um jeweils ein Geschoss massvoll verdichtet werden können.

Die Aufstockung in Holzrahmenbau ermöglicht es, die bestehenden 200 Wohnungen mit weiteren 36 Wohnungen und einem diverseren Angebot zu ergänzen. Der heutige Zustand der Gebäude bedingt eine Totalsanierung der Wohnungen, Haustechnik und der ganzen Gebäudehülle. Alt und Neu werden so zu einem gemeinsamen Ganzen. Die bestehenden Balkone werden rückgebaut und mit einem modularen System ersetzt und vergrössert.

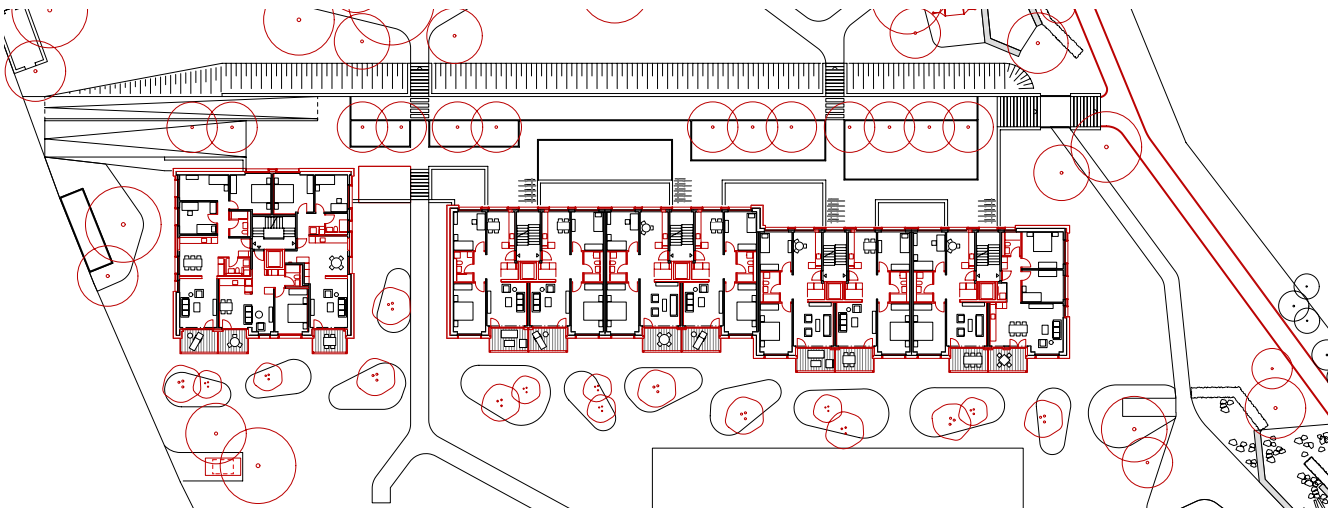
Die grosszügigen, grünen Zwischenräume zwischen den Bauten bleiben bestehen und werden neugestaltet und aufgewertet. Durch die neue, biodiverse Bepflanzung wird die Vernetzung mit den Aussenräumen der angrenzenden Siedlungen gefördert. Es entstehen vielfältige Spiel- und Aufenthaltsbereiche für Jung und Alt.

Die Realisation in Etappen ermöglicht den Mieterinnen und Mietern innerhalb der Siedlung in der Lindenmatt West zu verbleiben. Die Siedlung Lindenmatt West wurde in ihrer Entwicklung, zusammen mit der Minergie Geschäftsstelle Schweiz, als Pilotprojekt „Minergie Areal“ konzipiert. Dieses neue Gefäss beinhaltet, neben der reinen Zertifizierung von Einzelgebäuden, weiterführende Anforderungen an den Aussenraum, die Mobilität und die Organisation.





Querschnitt



Grundriss Regelgeschoss / Bestand

**Objektadresse**  
Hühnerbühlstrasse 11 – 51  
3065 Bolligen

**Bauherrschaft**  
Immobilien-gesellschaft Immosip AG  
Basel

**Leistungen Architektur**  
60% von SIA 102

**Termine**  
Planung 2017 – 2023  
Ausführung 2024 – 2027

**Volumen SIA 416**  
89 500 m<sup>3</sup>

**Geschossfläche SIA 416**  
32 500 m<sup>2</sup>

**Wohneinheiten**  
236 Wohnungen

**Landschaftsarchitektur**  
Klötzli Friedli  
Landschaftsarchitekten AG Bern

**Bauingenieur:in**  
Hartenbach + Wenger AG, Bern

**HLKSE-Planung / Brandschutz**  
Amstein + Walthert Bern AG, Bern

**Bauphysik**  
InfraBlow.Siegrist GmbH, Bolligen

**Geologie / Altlasten**  
Geotechnisches Institut AG, Bern