

Oberstufenzentrum / Zollbrück

2020 – 2025 / Neubau / Studienauftrag 1. Rang



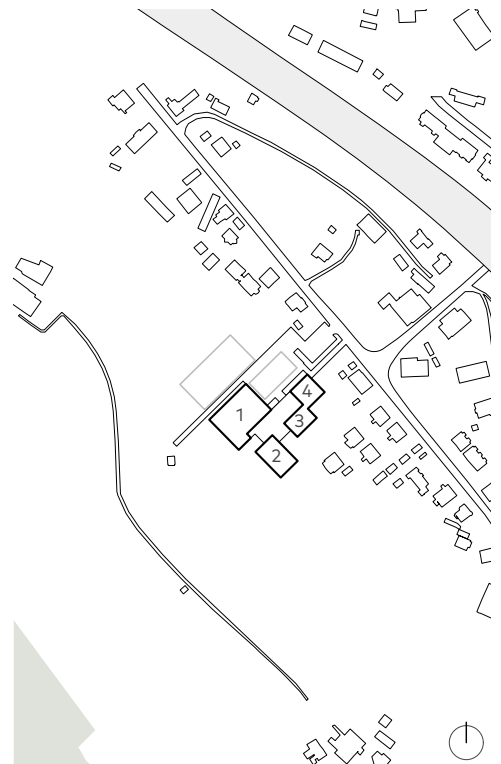
Mit der Reorganisation der Schulstrukturen in Lauperswil und Rüderswil wurde eine langfristig tragfähige und zeitgemässe Schulorganisation geschaffen.

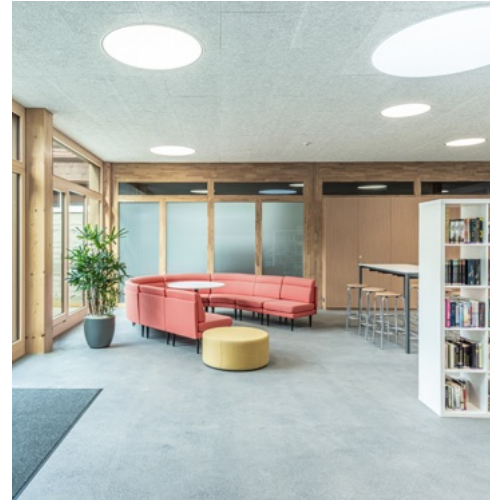
Die ehemals zweiteilig gegliederte Schulanlage wurde durch einen kompakten Ergänzungsbau erweitert. Im Erdgeschoss verbindet eine neue Eingangshalle die drei Gebäudeteile – Turnhalle, Aula/Spezialtrakt und die neuen Lernlandschaften – zu einem zusammenhängenden Schulkomplex.

Der Unterricht findet nun in offenen Lernlandschaften statt: Je drei Klassen sind zu einer Einheit zusammengefasst und arbeiten in flexiblen, zum Grünraum orientierten Bereichen. Impulsräume und offene Lernzonen ermöglichen unterschiedliche Lernatmosphären und fördern das Konzept des selbstorganisierten Lernens (SOL). Der Erweiterungsbau gilt im Kanton Bern als Leuchtturm- bzw. Pilotprojekt und nimmt in dieser Form eine Vorreiterrolle ein.

Die horizontale und vertikale Gliederung der Fassade greift Elemente des Bestands auf und interpretiert sie in einer zeitgemässen Architektursprache. Der Neubau wurde als reiner Holzbau realisiert; verwendet wurde ausschliesslich regionales Holz, das kurze Transportwege und eine nachhaltige Wertschöpfung in der Region sicherstellt. Die Tragstruktur bleibt sowohl in der Fassade als auch im Inneren klar ablesbar und prägt die räumliche Identität des Gebäudes.

- 1 Turnhalle
- 2 Lernlandschaft
- 3 Spezialtrakt
- 4 Lehrer / Aula





Objektadresse
Rüderswilstrasse 2, 3436 Zollbrück

Bauherrschaft
Baukommission OSZ, Rüderswil

Leistungen Architektur
100% von SIA 102

Termine
Wettbewerb 2020
Planung 2021 – 2023
Ausführung 2023 – 2025

Volumen SIA 416
10 800 m³

Geschossfläche SIA 416
2 900 m²

Kosten BKP 2
CHF 9 000 000.–

Landschaftsarchitektur
Duo Landschaftsarchitekten Sarl,
Lausanne

Bauingenieur:in
Wälchli Partner AG, Langenthal

**Holzbauingenieur:in / Bauphysik /
Brandschutz**
Pirmin Jung Schweiz AG, Thun

Elektroplanung
Behring AG, Thun

HLKS-Planung
Grünig + Partner AG, Liebefeld

Lichtplanung
Lucet GmbH, Bern