

## Wechselstellung Schulbauten Bözingenfeld / Biel

2021 – 2027 / Neubau

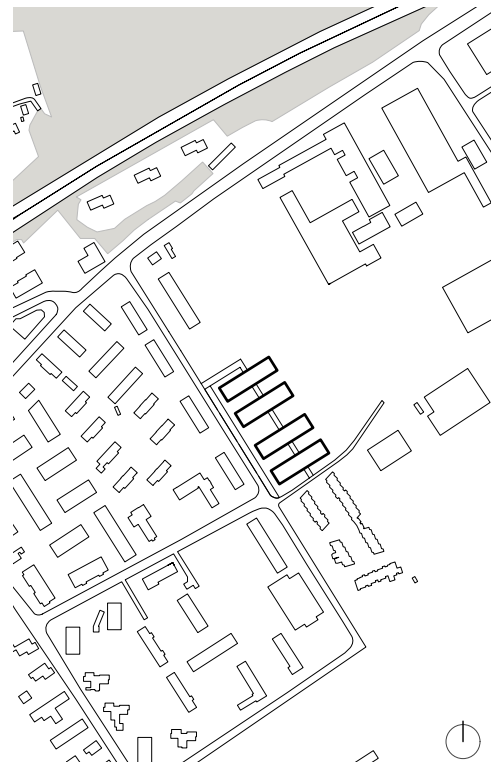


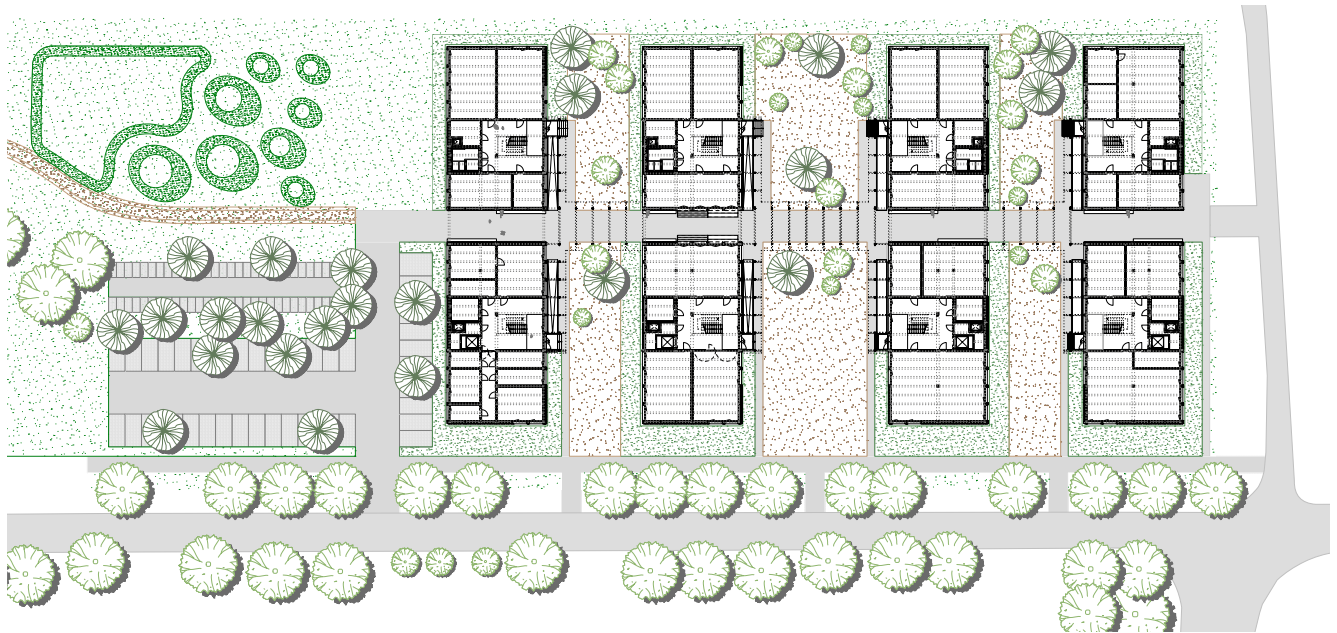
Ab 2027 werden in Biel drei kantonale Schulanlagen etappenweise saniert. Um den Schulbetrieb während der Bauphasen sicherzustellen, entstand im Bözingenfeld ein temporärer Schulstandort – die Wechselstellung.

Das Projekt umfasst vier identische Schulgebäude in Holz-Elementbauweise. Sie wurden für die gesamte Dauer der drei Sanierungsetappen konzipiert und können danach an einen neuen Standort versetzt oder rückgebaut werden. Der Verzicht auf ein Untergeschoss und die Fundierung mit Mikropfählen minimieren die Bodenversiegelung und ermöglichen die vollständige Wiederherstellung des Grundstücks.

Im Zentrum stehen Flexibilität, Wiederverwendbarkeit und Rückbaubarkeit – verbunden mit hoher architektonischer und funktionaler Qualität. Die Gebäude werden innert kurzer Zeit geplant und realisiert und erfüllen den Minergie-P-Eco-Standard. Trotz ihres temporären Charakters zeichnen sie sich durch präzise Detaillierung, sorgfältige Materialisierung und hohe Aufenthaltsqualität aus. Die nutzungsneutralen Grundrisse erlauben eine flexible Anpassung an unterschiedliche pädagogische Konzepte. Warme Materialien und feine Oberflächen schaffen eine angenehme Lernatmosphäre. Die vier Baukörper sind über gedeckte Passerellen verbunden, die zugleich geschützte Aussenräume für Pausen und Aufenthalt bieten.

Die durchdachte Planung über alle Etappen ermöglichte eine sehr wirtschaftliche und ressourcenschonende Umsetzung. Die Wechselstellung bildet die Grundlage für eine langfristig flexible und nachhaltige Schulraumplanung in der Stadt Biel.





2021-2027

2027-2031

2031-2036

2036-2038

2039

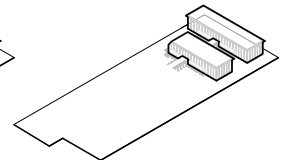
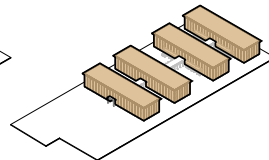
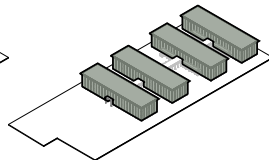
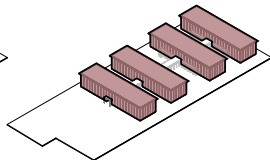
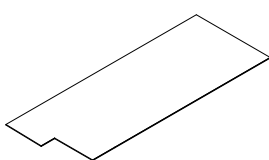
Planung und Ausführung

Wechselstellung I  
Sanierung Schulanlage  
BBZ/BrA Biel  
Wasenstrasse

Wechselstellung II  
Sanierung Schulanlage  
HEP BEJUNE  
Scheibenweg "Linde"

Wechselstellung III  
Sanierung Schulanlage  
BFH/HF Holz  
Solothurnstrasse

Weiternutzung WeSt  
oder Rückbau und  
Wiederherstellung  
Freifläche



## Objektadresse

Areal Wasenstrasse / Scheibenweg /  
Solothurnstrasse, 2500 Biel

## Bauherrschaft

Amt für Grundstücke und Gebäude  
des Kantons Bern

## Generalunternehmung

Renggli AG, Sursee

## Leistungen Architektur

77% von SIA 102 / Generalplanung

## Termine

Planung 2021 – 2025  
Ausführung 2026 – 2027

## Energiestandard

Minergie P-Eco

## Geschossfläche

10 025 m<sup>2</sup>

## Volumen SIA 416

35 655 m<sup>3</sup>

## Kosten BKP 2

CHF 37 950 000.-

## Landschaftsarchitektur

Weber + Brönnimann  
Landschaftsarchitekten AG, Bern

## Bauingenieur:in

Weber + Brönnimann  
Bauingenieure AG, Bern

## Holzbaingenieur:in

Makol Wiederkehr AG,  
Beinwil am See

## HLKS-Planung

Enerconom AG, Bern

## Bauphysik

Grolimund + Partner AG, Liebefeld

## Brandschutzplanung

Enerconom AG, Solothurn