

Wechselstellung Schulbauten Bözingenfeld / Biel

2021 – 2027 / Neubau

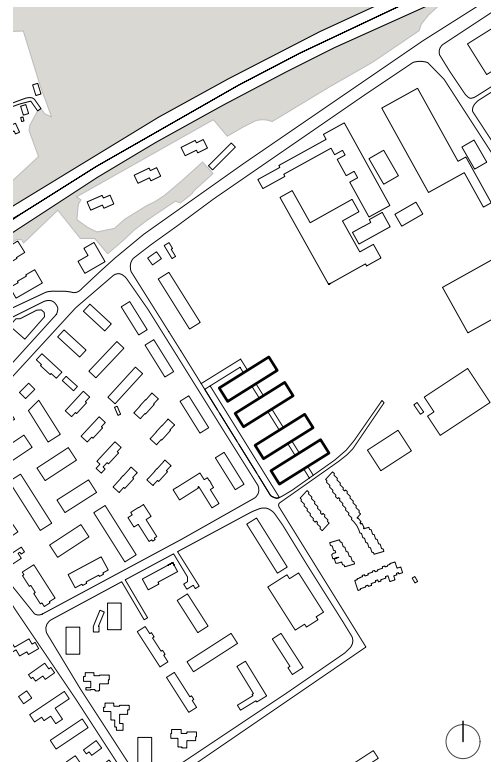


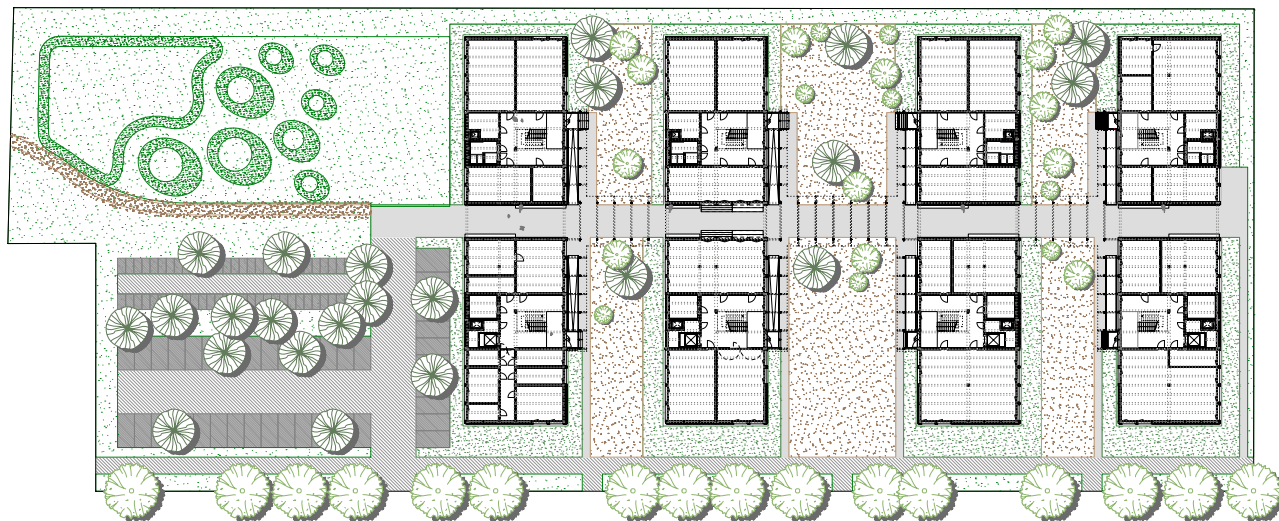
Ab 2027 werden in Biel drei kantonale Schulanlagen etappenweise saniert. Um den Schulbetrieb während der Bauphasen sicherzustellen, entstand im Bözingenfeld ein temporärer Schulstandort – die Wechselstellung.

Das Projekt umfasst vier identische Schulgebäude in Holz-Elementbauweise. Sie wurden für die gesamte Dauer der drei Sanierungsetappen konzipiert und können danach an einen neuen Standort versetzt oder rückgebaut werden. Der Verzicht auf ein Untergeschoss und die Fundierung mit Mikropfählen minimieren die Bodenversiegelung und ermöglichen die vollständige Wiederherstellung des Grundstücks.

Im Zentrum stehen Flexibilität, Wiederverwendbarkeit und Rückbaubarkeit – verbunden mit hoher architektonischer und funktionaler Qualität. Die Gebäude werden innert kurzer Zeit geplant und realisiert und erfüllen den Minergie-P-Eco-Standard. Trotz ihres temporären Charakters zeichnen sie sich durch präzise Detaillierung, sorgfältige Materialisierung und hohe Aufenthaltsqualität aus. Die nutzungsneutralen Grundrisse erlauben eine flexible Anpassung an unterschiedliche pädagogische Konzepte. Warme Materialien und feine Oberflächen schaffen eine angenehme Lernatmosphäre. Die vier Baukörper sind über gedeckte Passerellen verbunden, die zugleich geschützte Aussenräume für Pausen und Aufenthalt bieten.

Die durchdachte Planung über alle Etappen ermöglichte eine sehr wirtschaftliche und ressourcenschonende Umsetzung. Die Wechselstellung bildet die Grundlage für eine langfristig flexible und nachhaltige Schulraumplanung in der Stadt Biel.





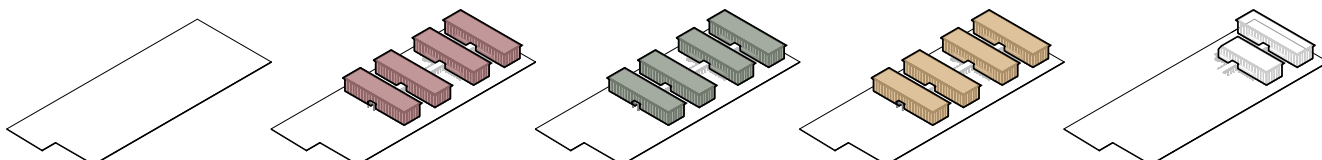
2021-2027 2027-2031 2031-2036 2036-2038 2039

Planung und Ausführung Wechselstellung I
Sanierung Schulanlage
BBZ/BrA Biel
Wasenstrasse

Wechselstellung II
Sanierung Schulanlage
HEP BEJUNE
Scheibenweg "Linde"

Wechselstellung III
Sanierung Schulanlage
BFH/HF Holz
Solothurnstrasse

Weiternutzung WeSt
oder Rückbau und
Wiederherstellung
Freifläche



Objektadresse
Areal Wasenstrasse / Scheibenweg /
Solothurnstrasse, 2500 Biel

Bauherrschaft
Amt für Grundstücke und Gebäude
des Kantons Bern

Generalunternehmung
Renggli AG, Sursee

Leistungen Architektur
77% von SIA 102 / Generalplanung

Termine
Planung 2021 – 2025
Ausführung 2026 – 2027

Energiestandard
Minergie P-Eco

Geschossfläche
10 025 m²

Volumen SIA 416
35 655 m³

Kosten BKP 2
CHF 37 950 000.-

Landschaftsarchitektur
Weber + Brönnimann
Landschaftsarchitekten AG, Bern

Bauingenieur:in
Weber + Brönnimann
Bauingenieure AG, Bern

Holzbaingenieur:in
Makiol Wiederkehr AG,
Beinwil am See

HLKS-Planung
Enerconom AG, Bern

Bauphysik
Grolimund + Partner AG, Liebefeld

Brandschutzplanung
Enerconom AG, Solothurn