

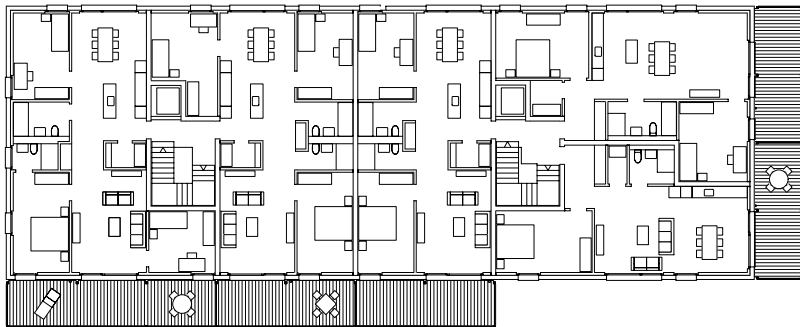
Wohnüberbauung Sunnebode / Worb

2014 – 2018 / Neubau



Drei kompakte, viergeschossige Zeilenbauten mit je 20 Wohnungen werden sorgfältig ins Gelände eingefügt. Zwischen den wohlproportionierten Gebäuden entstehen grosszügige differenzierte Gartenräume, die eine qualitätsvolle Durchlässigkeit zu den angrenzenden Arealen erfüllen. Die Standortvorteile des Areals mit der zentralen Lage, der Nähe zu Schulen, Einkaufs- und Freizeitmöglichkeiten und die gute Anbindung an das öffentliche Verkehrsnetz verleihen der Überbauung langfristig eine hohe Attraktivität.

Von Anfang an wurden innovative Lösungsansätze für ein kostengünstiges Wohnbaukonzept entwickelt. Die effiziente Projektierung (konzeptionelle Einfachheit, einheitliche Gestaltung, hoher Wiederholungsgrad) der verhältnismässige Ausbaustandard (Anzahl und Ausbaustandard Nassräume, Konstruktion Balkone, Standardisierung einzelner Bauteile) sowie die kostenoptimierte Materialisierung und Detailgestaltung sind die Eckpfeiler zur Erreichung dieser Zielsetzung.



Grundriss Obergeschoss

Objektadresse

Laugasse 12, 14 + 16, 3076 Worb

Bauherrschaft

Burggemeinde Bern, Immobilien,
Domänenverwaltung, Bern

Leistungen Architektur

100% von SIA 102

Termine

Planung 2014 – 2016
Ausführung 2017 – 2018

Volumen SIA 416

29 930 m³

Geschossfläche SIA 416

10 100 m²

Kosten BKP 2

CHF 15 400 000.–

Wohneinheiten

60 Wohnungen

Landschaftsarchitektur

Weber + Brönnimann AG, Bern

Bauingenieur:in

Weber + Brönnimann AG, Bern

Elektroplanung

R + B Engineering AG, Bern

HLKS-Planung

Gruner Roschi AG, Köniz

Bauphysik

Grolimund + Partner AG, Bern