



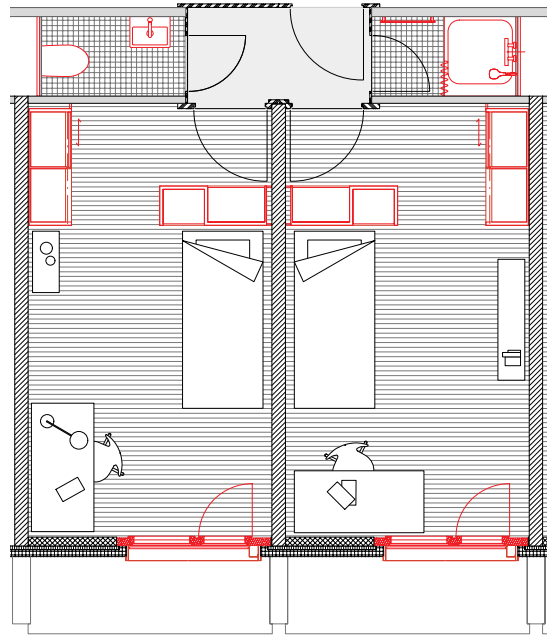
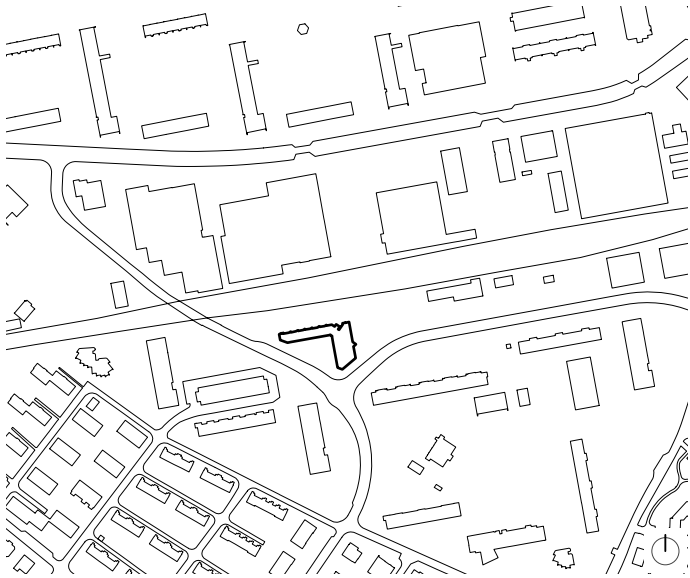
2016 – 2020 / Sanierung

## StudentsLodge Fellerhut / Bern

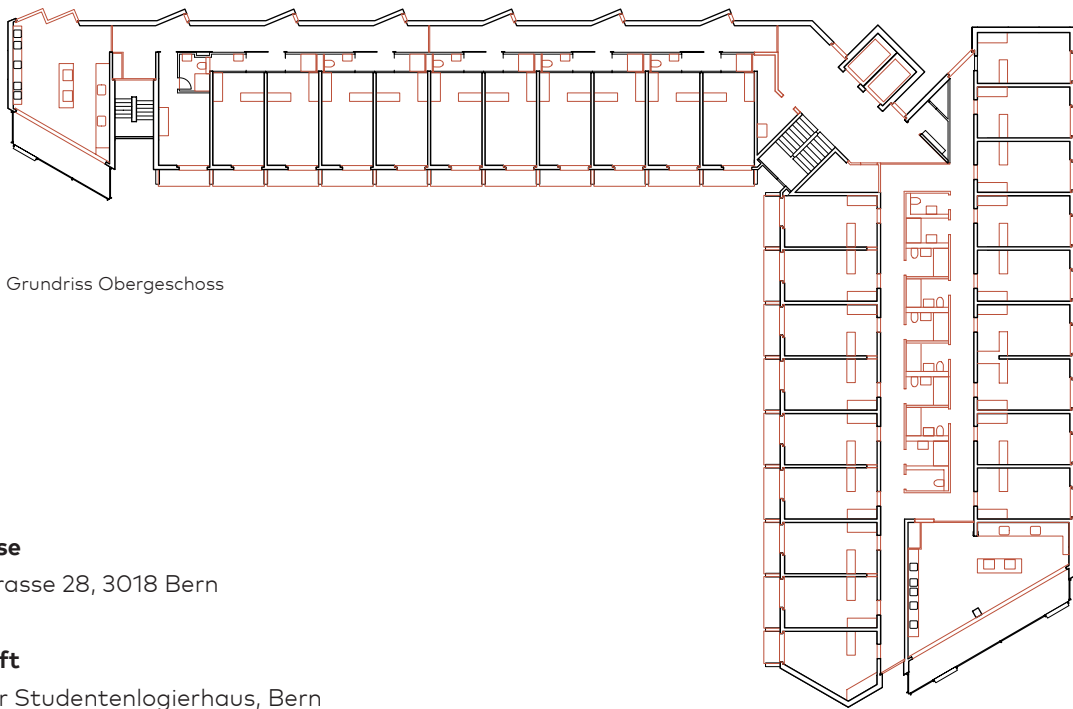
Das Gebäude bildet den städtebaulichen Abschluss der Hochhausiedlung Fellerhut zur Bahnlinie. Die Erschliessung erfolgt über die Mühledorf- und Abendstrasse im Süden und Westen des Wohnhauses. Im Osten, nur durch den Parkplatz getrennt, liegt der Bahnhof Bümpliz-Nord.

Das 8-geschossige Wohnhaus wurde 1972 als Studentenlogierhaus erstellt. Das Gebäude ist winkelförmig konzipiert. Die Treppenanlage mit Doppellift ist zwischen den beiden Flügeln angeordnet, welche rechtwinklig nach Westen und Süden ragen. Der Innenhof ist durch die zwei Gebäudeflügel und der angrenzenden Quartierstrassen in einem Dreieck gefasst. Die 203 Zimmer werden saniert und mit einer neuen Möblierung sowie französischen Balkonen ausgestattet. Im Südflügel werden zentrale Sanitärräume für jeweils zwei bis drei Personen erstellt. Im Erdgeschoss im Bereich der ehemaligen Hauswartwohnung entstehen 6 neue Studios.

Das Gebäude wird in unbewohntem Zustand einer umfassenden Sanierung unterzogen. Der Eingangsbereich wird konzeptionell überarbeitet und in eine attraktive Arbeits-, Begegnungs- und Unterhaltungszone verwandelt. Der Bereich soll möglichst flexibel eingerichtet und möblierbar werden und den Studenten zukünftig als Co-Working-Space zur Verfügung stehen.



Grundriss Zimmer



Grundriss Obergeschoss

**Objektadresse**

Mühledorfstrasse 28, 3018 Bern

**Bauherrschaft**

Verein Berner Studentenlogierhaus, Bern

**Leistungen Architekt**

74% von SIA 102

**Termine**

Planung: 2016 – 2019 / Ausführung: 2020

**Spezialisten**

- Bauingenieur: B + S AG, Bern
- Elektroplanung: Schneider AG, Münchenbuchsee
- HLS-Planung: Grünig + Partner AG, Liebefeld
- Bauphysik: InfraBlow Siegrist GmbH, Bolligen
- Brandschutzplanung: Hautle Anderegg + Partner AG, Bern
- Schadstoffuntersuchung: B + S AG, Bern

**Zimmer / Studios**

203 Zimmer / 6 Studios

**Volumen SIA 416**

20 210 m<sup>3</sup>

**Geschossfläche SIA 416**

7 300 m<sup>2</sup>

**Kosten BKP 2**

CHF 11 600 000.–