



2016 / Neubau / Studienauftrag

## Wohnüberbauung Gummen / Brügg

Die beiden Teilgebiete der ZPP «Gummen» liegen am östlichen Siedlungsrand der Gemeinde Brügg, angrenzend an die weitläufige Landwirtschaftszone mit Fernsicht in die Alpen und den Jura. Im Rahmen des Studienauftrags soll ein Gesamtkonzept für eine Wohnüberbauung mit Eigentumswohnungen entwickelt werden, das als Grundlage für eine Überbauungsordnung dient. Die drei Volumina im flacheren Teilgebiet A sind als eigenständige Gebäudegruppe lesbar. Sie umspielen den räumlichen Mittelpunkt, die Begegnungszone.

Durch die gewählte Ost-West-Typologie im Teilgebiet B wird ein grosszügiger Abstand zum bestehenden Quartier erzielt. Die gestuften Gebäude folgen dem Hangverlauf. Das Bebauungsmuster und die Wohnungsdisposition ermöglichen jeder Wohnungseinheit vielfältige Ausblicke in die für die Parzelle charakteristische Weite. Die modular entwickelten Geschosswohnungen werden bausteinartig, leicht zueinander verschoben, aneinandergesetzt. Dadurch entsteht trotz des einfachen Grundsystems und des hohen Wiederholungsgrads eine grosse Vielfalt. Das Fassadenrelief wird aus silbergrauem, vorbewittertem Lärchenholz ausgebildet.



**Objektadresse**

Klosterstrasse, Orpundstrasse, 2555 Brügg

**Auslober**

Erbengemeinschaft Gfeller – Bangerter und Steiner AG

**Leistungen Architekt**

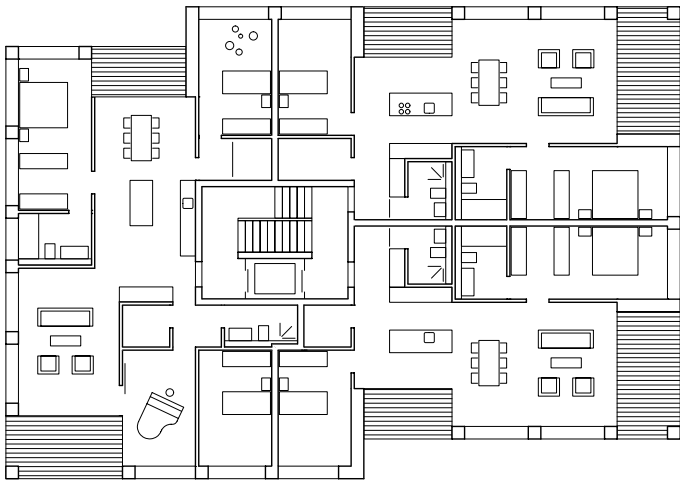
Studienauftrag

**Termine**

2016

**Spezialisten**

Landschaftsarchitekt: Luzius Saurer, Hinterkappelen



Grundriss OG



Fassadenansicht

